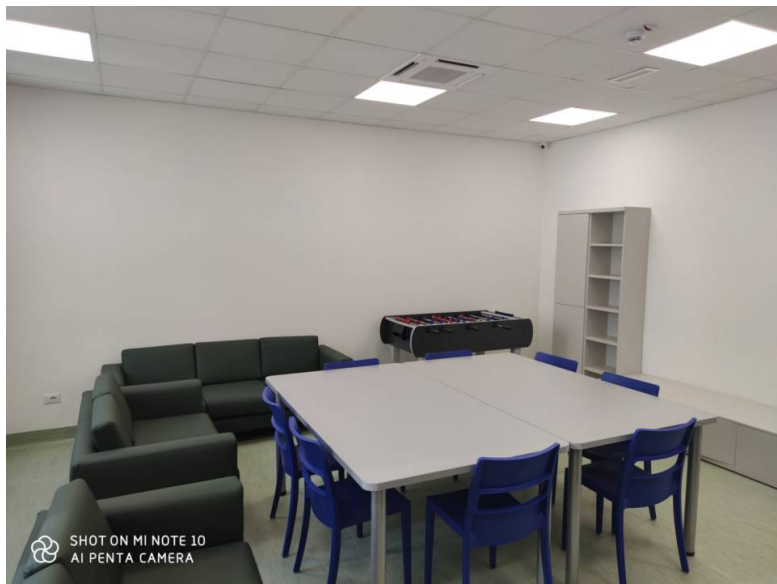


D'Amato inaugura nuovo centro senologico integrato a Policlinico Umberto Iaa

SANITA': D'AMATO INAUGURA NUOVO CENTRO SENOLOGICO INTEGRATO A POLICLINICO UMBERTO I

Un servizio organizzato intorno alle donne colpite da tumore al seno

UN SERVIZIO ORGANIZZATO INTORNO ALLE DONNE COLPITE DA TUMORE AL SENO



Un nuovo Centro Senologico Integrato presso il Policlinico Umberto I per la presa in carico della donna con tumore al seno per tutto il suo percorso di cura e assistenza. Presenti alla cerimonia di inaugurazione questa mattina l'Assessore alla Sanità della Regione Lazio, Alessio D'Amato, il Direttore generale del Policlinico Umberto I, Fabrizio d'Alba e la Magnifica Retttrice dell'Università Sapienza, Antonella Polimeni. "E' importante avere un unico punto di riferimento per la presa in carico delle pazienti. Questo è il modo migliore e corretto per dare una risposta alle esigenze delle donne che si trovano ad affrontare una dura sfida come quella del tumore" ha commentato l'Assessore D'Amato. Il Centro Senologico è integrato perché mette a disposizione delle donne un servizio in cui i diversi aspetti della cura – dagli esami diagnostici, all'intervento chirurgico, alla terapia fino ai controlli di follow-up – sono gestiti in maniera coordinata e offerti in un unico percorso. Il Centro è il punto di collegamento per gli oncologi, chirurghi senologi, chirurghi plastici, radiologi, radioterapisti, anatomopatologo, fisioterapisti, medico nutrizionale, dermatologo, fisiatri, oncopsicologo, genetista, case manager infermieristico, che si occuperanno a 360 gradi della donna. Anche in quest'ottica si è scelto di dedicare una sede unica (presso una parte dell'Istituto Eastman) per gli ambulatori relativi a ciascuna specialistica, in modo tale che i medici che compongono il gruppo del Centro e che si occupano dei vari aspetti della cura possano accogliere insieme la donna e garantirle una presa in carico a 360°.

[Read More](#)