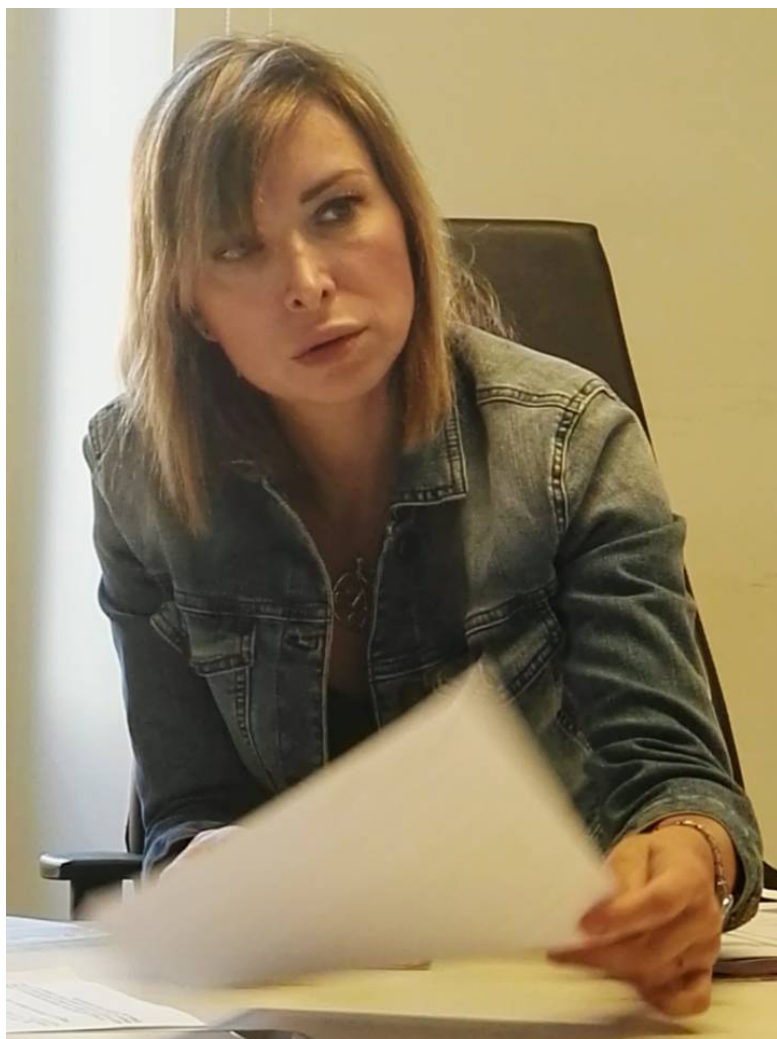


Mussolini e Righini "Subito tavolo congiunto Comune-Regione"aa

CORONAVIRUS: R. MUSSOLINI (CON GIORGIA) -G.RIGHINI (FDI). SUBITO TAVOLO CONGIUNTO COMUNE-REGIONE SU AZIENDE TRASPORTO PER AFFRONTARE RICADUTE ECONOMICHE



«Indispensabile un tavolo congiunto Comune-Regione, anche con l'opposizione, per affrontare con immediatezza l'impatto e le innumerevoli ripercussioni economiche generate dall'emergenza dovuta alla diffusione del coronavirus su tutte le aziende del trasporto pubblico della regione Lazio. I primi, inquietanti segnali sono già arrivati in questi giorni e riguardano l'Atac. A causa delle ricadute sulla propria capacità produttiva e reddituale, infatti, l'azienda di trasporto pubblico locale di Roma Capitale, peraltro già in concordato preventivo, ha dovuto avviare l'iter per l'attivazione delle procedure per la cassa integrazione. Stando al provvedimento adottato, ad essere coinvolti in questa misura, almeno inizialmente, dovrebbero essere circa 4mila lavoratori, ai quali potrebbe essere imposta una riduzione oraria variabile tra le 7 e le 39 ore per una durata presunta di 9 settimane. Ma questo rischierebbe di essere solo l'inizio di una situazione molto più articolata. E' evidente che siamo molto preoccupati per quanto sta accadendo e che desideriamo conoscere, da subito, quali sono le reali intenzioni di Atac, l'entità delle ricadute sui suoi lavoratori e le modalità con le quale si intende intervenire. Ma non possiamo e non vogliamo sottovalutare questo primo segnale: arrivare troppo tardi significherebbe perdere posti di lavoro e danneggiare pesantemente l'economia di Roma e dell'intera regione». Così Rachele Mussolini, consigliere comunale della lista civica Con Giorgia e Vice Presidente della Commissione Controllo, Garanzia e Trasparenza di Roma Capitale, e Giancarlo Righini, consigliere regionale Fdl.

[Read More](#)