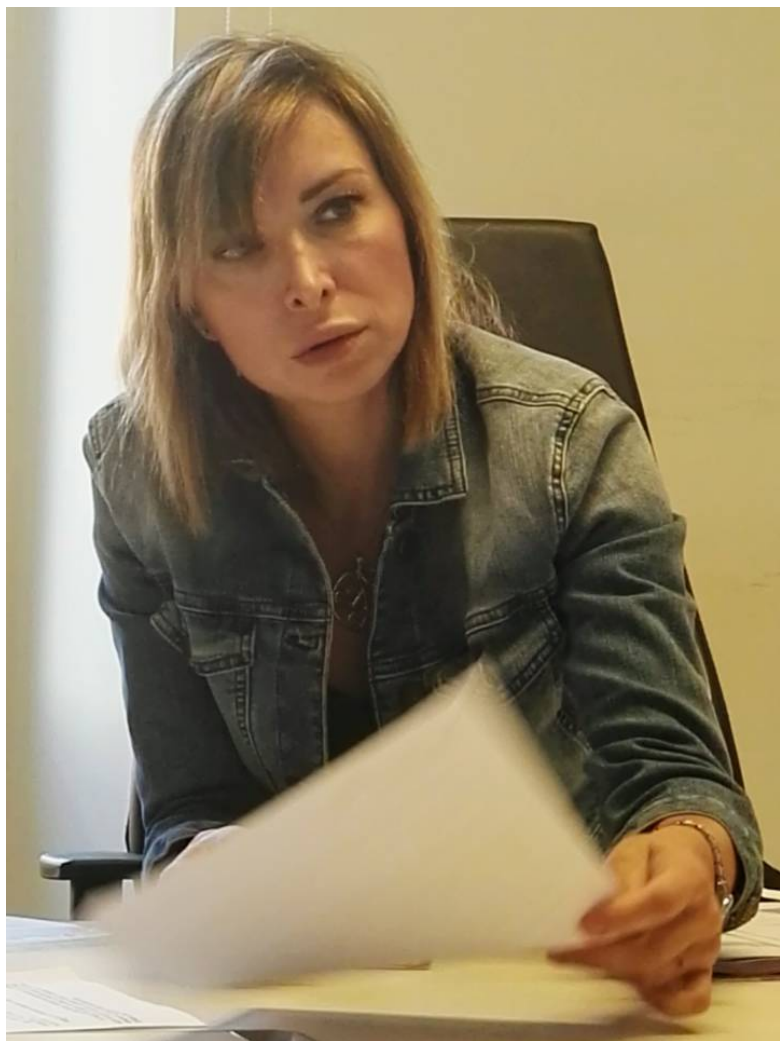


Mussolini "Raggi chiarisca posizione su allentamento misure"aa



“CORONAVIRUS: R. MUSSOLINI (CON GIORGIA): “SINDACA CHIARISCA PROPRIA POSIZIONE SU ALLENTAMENTO MISURE”

«Nella giornata di lunedì 27 aprile ho scritto alla Sindaca Raggi affinché lei e la sua amministrazione facciano luce sulla posizione che si intende assumere in occasione della prossima festività nazionale del 1 maggio. A fronte di quanto accaduto, nei giorni scorsi, in diverse strade e quartieri della nostra città e di una possibile modalità emulativa di questi atteggiamenti, ritengo, infatti, opportuno che la Sindaca chiarisca se si intenda procrastinare o meno l'allentamento – deciso allora – rispetto alla fase di controllo, repressiva e sanzionatoria, esercitata dalla Polizia Locale nei confronti della cittadinanza. Mi auguro che, una volta per tutte, le disposizioni da impartire alla Polizia Locale siano chiare e univoche. Solo questo eviterebbe situazioni che non risultino essere assolutamente in linea con quelle precedenti». Così Rachele Mussolini, consigliere comunale della lista civica Con Giorgia e Vice Presidente della Commissione Controllo, Garanzia e Trasparenza di Roma Capitale.

Scarica qui:

[Lettera della Mussolini alla Raggi](#)

[Read More](#)